

**1. 돼지(탕박) 전국 도매시장별 등급 가격동향**

-품질평가원기준- (단위 : 원/kg)

등급	성별	전국평균		충북음성		경기부천		인천상성		안양합신		도드람		수도권		부경축공		경남김해		경남평균	
		두수	평균	두수	평균	두수	평균	두수	평균	두수	평균	두수	평균	두수	평균	두수	평균	두수	평균	두수	평균
1+	암	11278	3776	678	3630	-	-	433	3663	2108	4131	669	3750	3210	3989	1640	3639	1561	3605	3201	3623
	거	7111	3346	401	3103	-	-	51	3368	255	3379	633	3421	939	3407	1313	3088	980	3164	2293	3120
	계	18389	3610	1079	3434	-	-	484	3632	2363	4051	1302	3590	4149	3857	2953	3395	2541	3436	5494	3414
1	암	12121	3618	611	3489	-	-	446	3554	1783	3974	760	3689	2989	3840	1926	3375	1669	3490	3595	3428
	거	9359	3291	421	3145	-	-	75	3275	329	3268	718	3429	1122	3372	1701	3041	1439	3132	3140	3083
	계	21480	3476	1032	3348	-	-	521	3514	2112	3865	1478	3563	4111	3712	3627	3219	3108	3325	6735	3268
2	암	14347	3276	586	3025	-	-	344	3232	1476	3493	425	3300	2245	3417	2412	2935	1822	3124	4234	3016
	거	13734	3040	389	2738	-	-	161	2976	558	2743	651	3115	1370	2944	2321	2780	1959	2867	4280	2820
	계	28081	3160	975	2909	-	-	505	3149	2034	3284	1076	3188	3615	3237	4733	2858	3781	2989	8514	2915
등외	암	2183	2165	63	1973	-	-	57	2749	144	2663	6	3099	207	2699	443	2034	380	2155	823	2087
	수	1543	1823	68	1029	-	-	-	-	11	1638	11	1800	22	1717	276	1545	138	2037	414	1703
	거	2274	2024	41	2150	-	-	60	2030	188	1927	6	3062	254	1976	497	1890	396	2069	893	1968
	계	6000	2012	172	1717	-	-	117	2380	343	2226	23	2518	483	2276	1216	1837	914	2096	2130	1942
비육	계	67950	3384	3086	3236	-	-	1510	3424	6509	3739	3856	3464	11875	3610	11313	3115	9430	3221	20743	3163
모든	계	41	1492	15	1930	-	-	-	-	-	-	-	-	-	-	-	-	-	-	-	-

등급	성별	신흥		고령		경북평균		나주		삼호		전남평균		제주		전국제주제외	
		두수	평균	두수	평균	두수	평균	두수	평균	두수	평균	두수	평균	두수	평균	두수	평균
1+	암	454	3467	851	3596	1305	3551	269	3074	117	3421	386	3179	2498	3953	8780	3727
	거	399	3131	563	3274	962	3215	193	2628	119	3053	312	2789	2204	3739	4907	3171
	계	853	3310	1414	3468	2267	3409	462	2888	236	3236	698	3005	4702	3853	13687	3528
1	암	599	3344	842	3406	1441	3380	303	2815	123	3327	426	2960	3059	3861	9062	3539
	거	554	3100	724	3100	1278	3100	202	2527	135	2965	337	2700	3061	3652	6298	3122
	계	1153	3226	1566	3264	2719	3248	505	2701	258	3138	763	2846	6120	3757	15360	3369
2	암	1091	2763	785	2985	1876	2859	341	2414	175	3052	516	2629	4890	3727	9457	3067
	거	1001	2608	935	2760	1936	2684	276	2246	180	2464	456	2331	5303	3493	8431	2780
	계	2092	2687	1720	2861	3812	2768	617	2339	355	2757	972	2491	10193	3603	17888	2931
등외	암	705	1910	71	2142	776	1931	72	1373	5	2648	77	1450	237	2701	1946	2099
	수	304	1761	62	1991	366	1802	328	1506	1	2500	329	1508	344	2507	1199	1637
	거	682	1793	112	2081	794	1838	44	1462	3	1283	47	1451	245	2815	2029	1920
	계	1691	1833	245	2068	1936	1865	444	1481	9	2292	453	1494	826	2645	5174	1905
비육	계	4098	2976	4700	3175	8798	3084	1584	2613	849	3005	2433	2748	21015	3707	46935	3248
모든	계	3	1643	-	-	3	1643	8	749	-	-	8	749	15	1438	26	1513

◆비육돈전체평균: 67990두 3383원

◆모든전체평균 : 8856두 1697원

**3. 전국 소·돼지 도축두수<2020년 2월 28일>**

(단위: 마리)

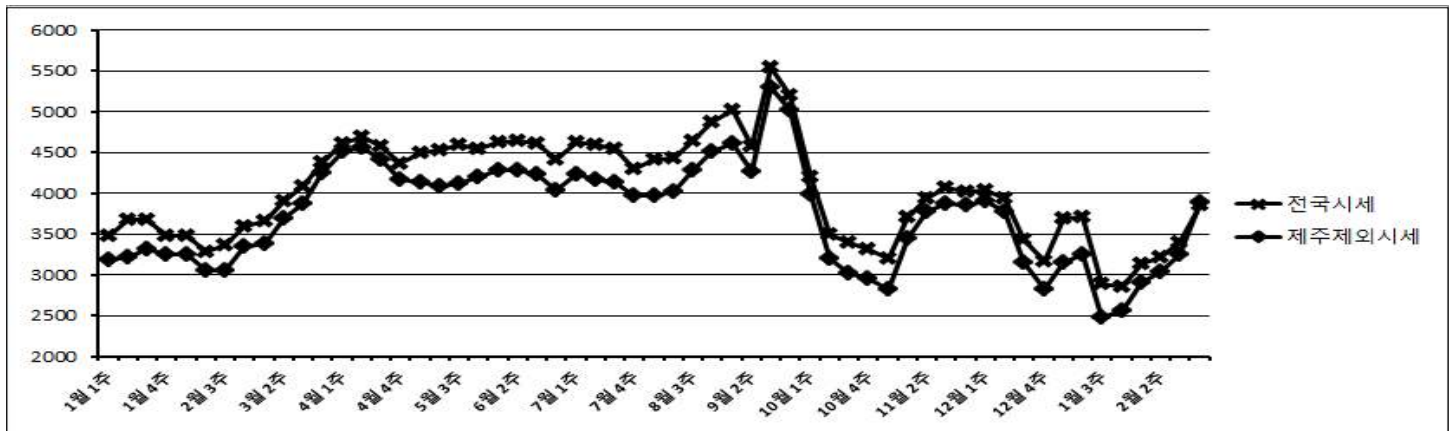
품목	2/28	2/27	2/26	2/1~현재	전주(2/24~2/28)	전월(1월)	전년동월(2019/2)	전년(2019)
돼지	74,368	76,962	78,544	1,565,828	388,787	1,591,282	1,299,895	17,809,385
소	합계	1,867	3,479	4,005	55,436	14,805	100,861	41,972
	한우	1,461	3,042	3,479	46,644	12,653	88,077	35,383
	육우	152	268	312	4,543	1,168	7,976	3,128
	유우	254	169	214	4,249	984	4,808	3,461

1. 돼지(박피) 전국 도매시장별 등급 가격동향

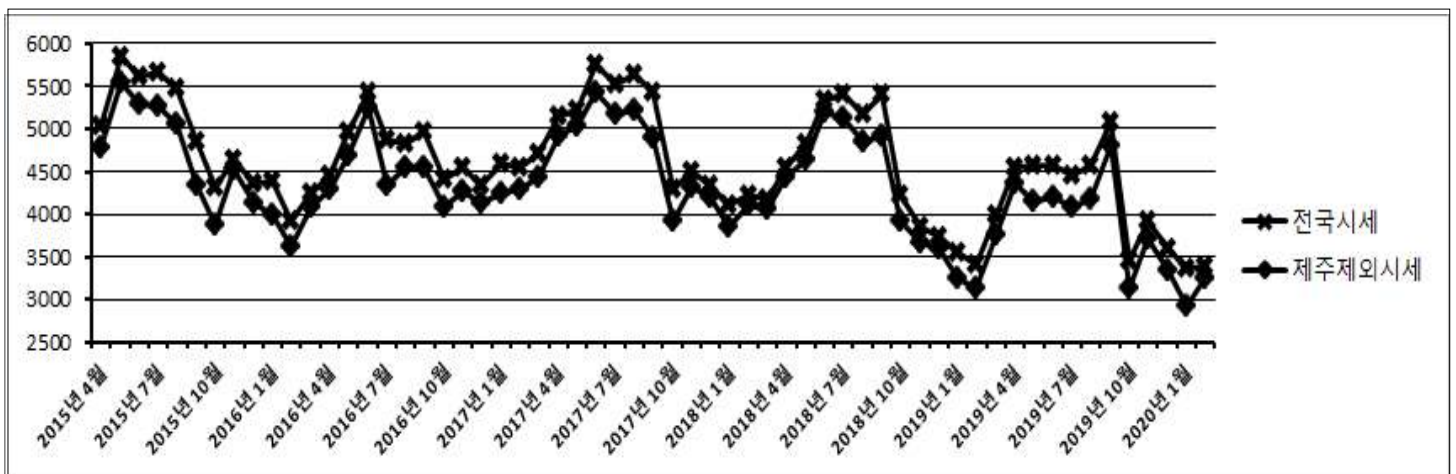
-품질평가원기준- (단위 : 원/kg)

구분	성별	전국평균		충북음성		수도권평균		경북고령		대구신흥		경북평균		부경축공		경남김해		경남평균	
		두수	평균	두수	평균	두수	평균	두수	평균	두수	평균	두수	평균	두수	평균	두수	평균	두수	평균
1+	암	-	-	-	-	-	-	-	-	-	-	-	-	-	-	-	-	-	-
	거	-	-	-	-	-	-	-	-	-	-	-	-	-	-	-	-	-	
	계	-	-	-	-	-	-	-	-	-	-	-	-	-	-	-	-	-	
1	암	1	2299	1	2299	-	-	-	-	-	-	-	-	-	-	-	-	-	
	거	3	2233	3	2233	-	-	-	-	-	-	-	-	-	-	-	-	-	
	계	4	2249	4	2249	-	-	-	-	-	-	-	-	-	-	-	-	-	
2	암	25	1969	16	2106	-	-	-	-	-	-	-	-	5	1727	-	-	5	1727
	거	11	1971	5	1856	-	-	-	-	-	-	-	-	1	2036	-	-	1	2036
	계	36	1970	21	2046	-	-	-	-	-	-	-	-	6	1779	-	-	6	1779
등외	암	8896	1699	872	1917	-	-	19	1560	-	-	19	1560	817	1616	3570	1644	4387	1639
	수	341	1118	65	792	-	-	-	-	-	-	-	-	46	1021	126	1211	172	1165
	거	37	1768	23	1819	-	-	-	-	-	-	-	-	1	1536	-	-	1	1536
	계	9274	1680	960	1855	-	-	19	1560	-	-	19	1560	864	1589	3696	1630	4560	1622
비육	계	40	1996	25	2076	-	-	-	-	-	-	-	-	6	1779	-	-	6	1779
모돈	계	8815	1698	842	1906	-	-	13	1664	-	-	13	1664	789	1615	3562	1644	4351	1639

2018년 이래 제주제외 탕박 돈가 그래프 추이 (주간)



2015년 이래 제주제외 탕박 돈가 그래프 추이 (월간)



1. 소 전국 도매시장별 등급 가격동향

-품질평가원기준- (단위 : 원/kg)

수도권 <한우>	총복음성				총복관성		중부평균		경기부천		인천삼성		안양협신		도드람		수도권평균		
	두수	최고	최저	평균	두수	평균	두수	평균	두수	평균	두수	평균	두수	평균	두수	평균	두수	평균	
암	1++A	50	30600	19899	24300	5	22848	55	24183	14	22749	-	-	7	22885	21	23318	42	23046
	1++B	89	27233	18499	22539	16	21487	105	22381	34	21895	-	-	21	22168	44	22540	99	22233
	1++C	38	23714	18100	20878	10	19248	48	20540	18	19984	-	-	19	20246	36	20148	73	20138
	1+A	107	23999	18530	21448	3	21561	110	21452	40	20828	-	-	14	21834	46	21502	100	21279
	1+B	201	23800	13999	20726	33	19492	234	20562	71	19993	3	19989	35	20526	76	19847	185	20039
	1+C	148	20899	17399	19017	21	18150	169	18911	40	18548	2	18763	27	18733	54	18519	123	18581
	1A	202	21939	16000	19544	6	19478	208	19542	74	19113	1	19125	26	19767	110	18890	211	19079
	1B	351	21504	13339	18747	39	18150	390	18691	148	18295	3	18036	51	18491	152	18397	354	18365
	1C	250	20166	13589	17370	46	17052	296	17321	62	16823	1	16609	23	17280	78	17063	164	17002
	2A	261	18301	12009	15440	17	15794	278	15461	133	15482	-	-	20	15980	133	15793	286	15663
	2B	450	17119	9155	14889	63	14678	513	14865	195	14935	3	14801	51	15147	197	15161	446	15060
	2C	239	15999	5103	13532	40	13712	279	13557	67	13972	1	12222	20	13677	80	13964	168	13925
	3A	122	14334	9111	12228	11	12167	133	12222	71	12060	-	-	11	12616	70	11976	152	12062
	3B	231	13700	5221	11504	55	10566	286	11342	130	11035	4	9489	36	12105	117	11688	287	11426
	3C	100	12399	7200	10520	15	9658	115	10417	33	10245	4	7821	12	10517	48	10224	97	10197
	D	7	6300	4111	5442	12	6033	19	5811	2	4712	3	5926	2	6068	4	4681	11	5385
합 계		2846	30600	4111	16775	392	15761	3238	16660	1132	16187	25	14245	375	17494	1266	16595	2798	16540
수	1A	1	15775	15775	15775	-	-	1	15775	-	-	-	-	-	-	-	-	-	-
	1C	1	-	-	-	-	-	-	-	1	16599	-	-	-	-	-	-	1	16599
	2A	4	15745	14999	15427	-	-	4	15427	1	13180	-	-	-	-	1	15099	2	14108
	2B	2	15399	12166	13692	1	14685	3	14063	-	-	-	-	1	14690	-	-	1	14690
	2C	2	14614	13499	14002	1	10981	3	13159	-	-	-	-	-	-	-	-	1	13000
	3A	11	13566	10299	12577	-	-	11	12577	5	11616	-	-	-	-	4	12634	9	12064
	3B	15	13499	8199	11703	3	9722	18	11480	5	10074	-	-	1	13009	3	11604	9	10999
	3C	2	8719	8409	8577	1	7945	3	8318	-	-	-	-	1	9299	1	11999	2	11184
	D	-	-	-	-	-	-	-	-	-	-	-	-	-	-	3	4526	3	4526
합 계		37	15775	8199	12775	6	11299	43	12609	13	11921	-	-	3	12912	12	11860	28	11995
거	1++A	649	33111	19123	23189	16	22483	665	23172	166	22780	2	21582	186	22924	147	22571	501	22768
	1++B	861	30855	18020	22218	14	21108	875	22202	424	21909	3	22554	250	21873	196	21712	873	21857
	1++C	379	25999	17620	20863	4	19911	383	20854	196	20427	5	20730	100	20438	108	20060	409	20337
	1+A	564	23239	17055	21429	6	20974	570	21425	190	21401	1	20620	137	21413	99	21381	427	21398
	1+B	1022	22899	13500	20667	19	20336	1041	20662	381	20859	1	21000	252	20666	140	20871	774	20798
	1+C	522	22199	16995	19537	4	19083	526	19534	187	19338	1	19500	128	19448	71	19500	387	19405
	1A	522	21079	13399	19550	9	19007	531	19541	185	19238	-	-	101	19475	108	19156	394	19276
	1B	864	20699	14444	18916	20	16824	884	18876	348	18905	1	17220	210	18703	165	18674	724	18792
	1C	470	19399	8777	17763	3	17285	473	17759	127	17865	1	16639	71	17783	104	17660	303	17772
	2A	331	18134	12877	16318	10	14214	341	16264	138	16572	-	-	42	16532	64	15768	244	16360
	2B	432	17428	11699	15659	22	15016	454	15630	118	16137	1	14639	54	15712	80	15455	253	15829
	2C	171	16399	11899	14477	7	13828	178	14452	30	14964	1	9770	17	13994	21	14339	69	14491
	3A	19	13899	10200	12656	-	-	19	12656	10	12581	-	-	3	13518	6	12284	19	12638
	3B	20	13009	8888	11747	8	7710	28	10909	12	10358	1	8300	1	13569	11	9670	25	10204
	3C	3	11366	9009	10626	-	-	3	10626	1	8889	-	-	2	8959	5	7577	8	8151
	D	-	-	-	-	1	5555	1	5555	1	7989	1	4200	1	7129	2	7165	5	6759
합 계		6829	33111	8777	19899	143	18046	6972	19865	2514	19955	19	19441	1555	20260	1327	19667	5415	19972

경남 <한우>	경남김해		경남부경		경남평균		경북 <한우>	경북고령		대구신홍		경북평균		충북 (육우)	충북음성			
	두수	평균	두수	평균	두수	평균		두수	평균	두수	평균	두수	평균		두수	평균		
암	1++A	53	23501	38	22613	91	23133	1+A	1	20799	-	-	1	20799	1++A	1	15777	
	1++B	136	22992	65	22331	201	22784	1+B	1	19999	-	-	1	19999	1++C	1	14777	
	1++C	159	21361	37	20401	196	21183	1+C	1	18111	-	-	1	18111	1+B	3	12812	
	1+A	84	20858	77	21208	161	21027	1B	-	-	1	15000	1	15000	1+C	1	11666	
	1+B	241	20735	145	20583	386	20679	1C	1	16020	-	-	1	16020	1A	1	12788	
	1+C	272	19042	76	18749	348	18980	2A	1	12220	-	-	1	12220	1B	7	11343	
	1A	108	19058	116	19094	224	19077	2B	4	10481	-	-	4	10481	1C	6	11051	
	1B	299	18836	187	18685	486	18779	2C	1	10055	-	-	1	10055	2A	5	10731	
	1C	286	17741	116	17214	402	17591	3B	10	10502	-	-	10	10502	2B	15	10315	
	2A	182	16041	182	15794	364	15919	3C	9	8402	-	-	9	8402	2C	11	9632	
	2B	425	15941	300	15394	725	15719	D	7	5383	-	-	7	5383	3A	8	8902	
	2C	352	15016	150	14360	502	14822	합 계	36	10791	1	15000	37	10912	3B	9	9212	
	3A	74	12715	70	12863	144	12787	수	2B	1	20399	-	-	1	20399	3C	2	8871
	3B	243	12414	215	12202	458	12318	3A	6	12896	-	-	6	12896	D	1	3000	
	3C	192	11146	111	11185	303	11159	3B	11	12049	4	16832	15	13349	합 계	71	10338	
	D	31	5333	21	5717	52	5458	3C	-	-	2	15047	2	15047	수	3A	4	8721
합 계		3137	17320	1906	16701	5043	17094	D	-	-	3	5723	3	5723	3B	2	8399	
수	3A	-	-	2	11082	2	11082	합 계	18	12841	9	14397	27	13295	합 계	6	8610	
	3B	1	12050	4	10586	5	10836	거	1++A	217	22311	2	21833	219	22307	1++C	1	13999
	3C	-	-	3	8870	3	8870		1++B	269	21200	8	21291	277	21202	1+A	3	14728
	D	-	-	5	5540	5	5540		1++C	153	20008							